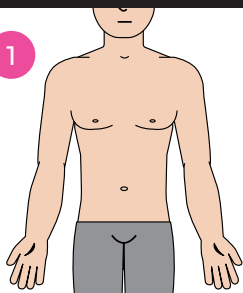




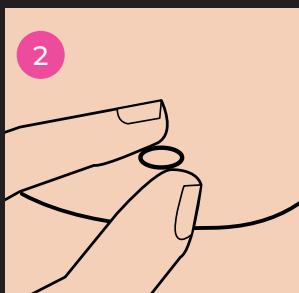
Autoesame del seno per uomini

1



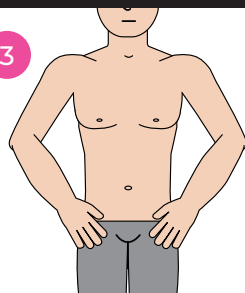
Controllate il vostro seno davanti a uno specchio per individuare eventuali anomalie, come cambiamenti nelle dimensioni o nella forma, o cambiamenti della pelle come fossette, rughe, arrossamenti o desquamazioni.

2



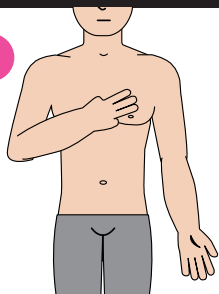
Esaminate attentamente i capezzoli. Controllate che non vi siano perdite o che il capezzolo sembri rivolto verso l'interno. Spremere delicatamente i capezzoli per verificare che non vi siano perdite di sangue o di liquido.

3



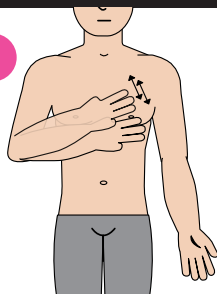
Posizionare le mani sui fianchi. Premete e piegatevi in avanti e all'indietro per cercare eventuali cambiamenti. Successivamente, sollevate le braccia e cercate nuovamente eventuali cambiamenti.

4



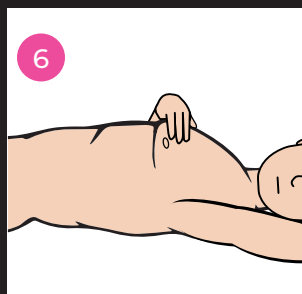
In posizione seduta o in piedi, esaminare il seno con i polpastrelli delle tre dita medie esercitando una pressione leggera, media e profonda. (Vedi punto 5)

5



Iniziare dalla clavicola e continuare con uno schema verticale verso il basso e verso l'alto fino a esaminare l'intero seno.

6



Sdraiatevi supini con il braccio sinistro dietro la testa e ripetete i passaggi 4 e 5 per il seno destro, poi invertite la posizione per il seno sinistro.



**Male Breast Cancer
Global Alliance**

Sappi cosa è normale per te!

Segni e sintomi del cancro al seno negli uomini

- nodulo o ispessimento all'interno o vicino al seno o nell'area ascellare
- cambiamento delle dimensioni o della forma del seno
- fossette o pieghe nella pelle del seno
- capezzolo rivolto verso l'interno del seno
- perdite dal capezzolo, soprattutto se sanguinolente
- pelle squamosa, rossa o gonfia sul seno, sul capezzolo o sull'areola (l'area scura della pelle intorno al capezzolo)
- fossette nel seno che assomigliano alla buccia di un'arancia, chiamate "peau d'orange"

Fattori di rischio

- trattamento con radioterapia al seno/torace
- avere una malattia legata ad alti livelli di estrogeni nel corpo, come la cirrosi (malattia del fegato) o la sindrome di Klinefelter (una malattia genetica)
- uno o più membri della famiglia che hanno avuto il cancro al seno, al colon, al pancreas, alle ovaie o alla prostata
- avere mutazioni genetiche (cambiamenti) come BRCA1 / BRCA2

La diagnosi precoce è fondamentale

La diagnosi precoce aumenta notevolmente le possibilità di curare con successo il tumore al seno negli uomini. Eseguire un autoesame ogni mese vi aiuterà ad avvertire tutto ciò che non è normale per VOI. Rivolgetevi al più presto al vostro medico se avete uno dei qualsiasi segni o sintomi o se ritenete di essere ad alto rischio di cancro al seno.



mbcglobalalliance.org

grazie ai nostri sponsor

